

# 侯马经济开发区建设项目用地预审与选址意见批前公示

建设单位：山西海达投资发展有限公司

项目名称：侯马经济开发区标准厂房及基础设施配套项目香邑产业园绛亭二路东延工程

建设位置：绛邑南街东侧

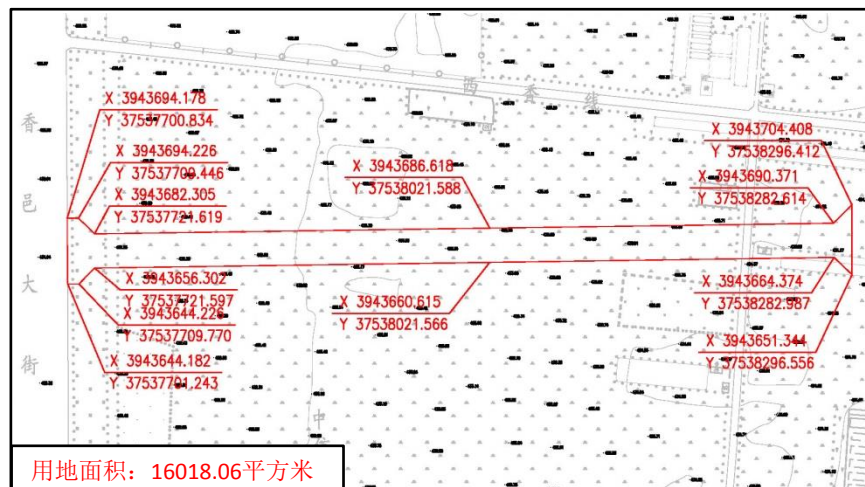
公示期限：2022年11月4日至2022年11月17日

意见受理期限：2022年11月4日至2022年11月17日

听证申请：利害关系人如有异议，可在公示期限内提出听证申请并说明理由。（如遇国家法定假期顺延至下一工作日，逾期不予受理）。

项目简介：绛亭二路东延道路占地面积1.6018公顷，道路长度636.93米，道路红线宽度为26米。建设内容包括道路、人行道、雨水管道、污水管道、中水管道、路灯、绿化等相关配套设施。

用地红线图



用地位置图



受理地址：侯马经济开发区政务服务中心投资项目服务区综合窗口

受理电话：0357-4184931

侯马经济开发区管委会监制

# 侯马经济开发区建设项目用地预审与选址意见批前公示

建设单位：山西海达投资发展有限公司

项目名称：侯马经济开发区标准厂房及基础设施配套项目香邑产业园绛亭四路东延工程

建设位置：绛邑南街东侧，海鑫标准厂房北侧

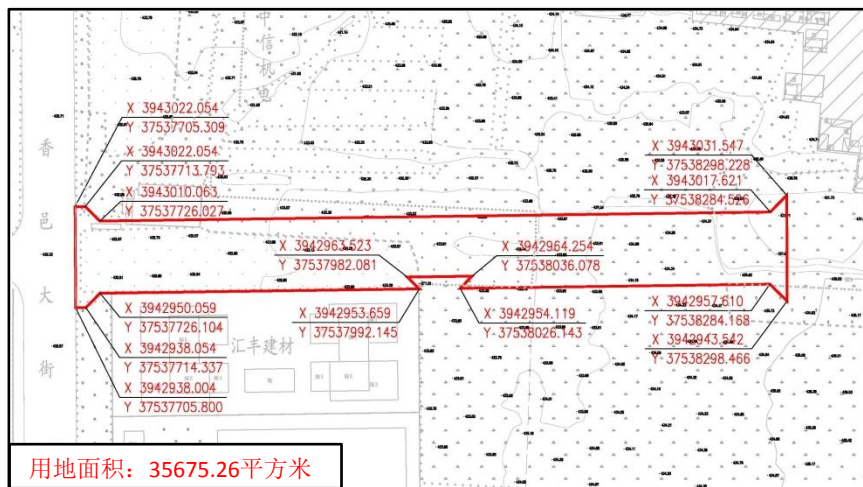
公示期限：2022年11月4日至2022年11月17日

意见受理期限：2022年11月4日至2022年11月17日

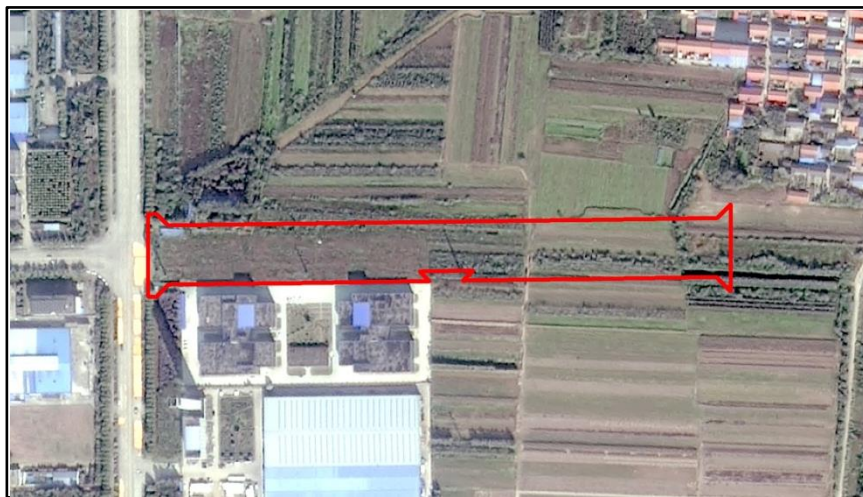
听证申请：利害关系人如有异议，可在公示期限内提出听证申请并说明理由。（如遇国家法定假期顺延至下一工作日，逾期不予受理）。

项目简介：绛亭四路东延道路占地面积3.5675公顷，道路长度634.34米，道路红线宽度为40米，道路绿线宽度每边各10米。建设内容包括道路、人行道、雨水管道、污水管道、中水管道、路灯、绿化等相关配套设施。

用地红线图



用地位置图



受理地址：侯马经济开发区政务服务中心投资项目服务区综合窗口

受理电话：0357-4184931

侯马经济开发区管委会监制



# 侯马经济开发区建设项目用地预审与选址意见批前公示

建设单位：山西海达投资发展有限公司

项目名称：侯马经济开发区标准厂房及基础设施配套项目香邑产业园东外环工程

建设位置：中信机电东侧，林城村西侧

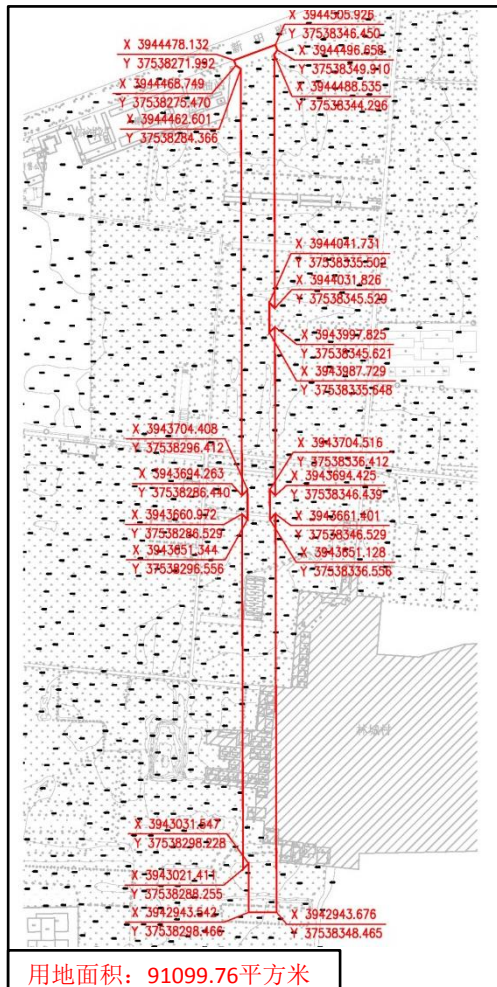
公示期限：2022年11月4日至2022年11月17日

意见受理期限：2022年11月4日至2022年11月17日

听证申请：利害关系人如有异议，可在公示期限内提出听证申请并说明理由。（如遇国家法定假期顺延至下一工作日，逾期不予受理）。

项目简介：东外环道路占地面积9.11公顷，道路长度1550.32米，道路红线宽度为40米，道路绿线宽度每边各10米。建设内容包括道路、人行道、雨水管道、污水管道、中水管道、路灯、绿化等相关配套设施。

用地红线图



用地位置图



受理地址：侯马经济开发区政务服务中心投资项目服务区综合窗口

受理电话：0357-4184931

侯马经济开发区管委会监制

# 侯马经济开发区建设项目用地预审与选址意见批前公示

建设单位：山西海达投资发展有限公司

项目名称：侯马经济开发区标准厂房及基础设施

配套项目浍南产业园污水处理站工程

建设位置：108国道改线后的北侧，南同蒲铁路西侧

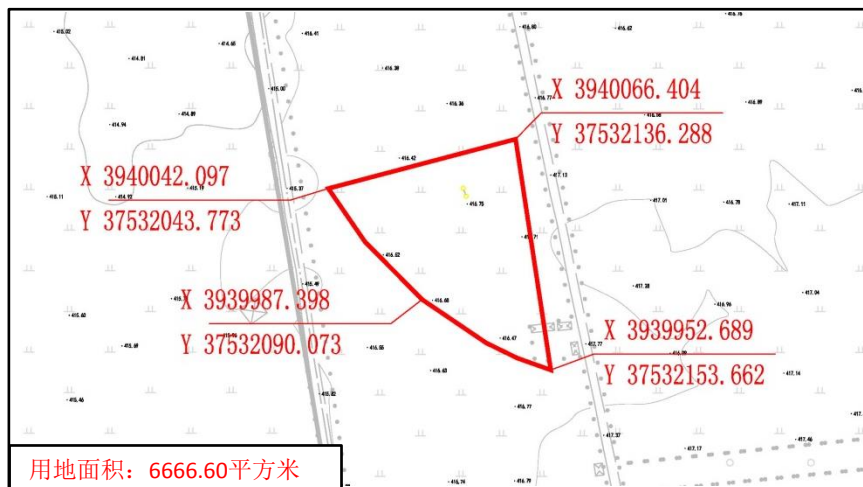
公示期限：2022年11月4日至2022年11月17日

意见受理期限：2022年11月4日至2022年11月17日

听证申请：利害关系人如有异议，可在公示期限内提出听证申请并说明理由。（如遇国家法定假期顺延至下一工作日，逾期不予受理）。

项目简介：浍南产业园污水处理站工程总占地面积0.6667公顷，处理规模近期1000m<sup>3</sup>/日、远期2000m<sup>3</sup>/日。建设内容包括预处理、二级处理、深度处理以及相关配套设施。

用地红线图



用地位置图



受理地址：侯马经济开发区政务服务中心投资项目服务区综合窗口

受理电话：0357-4184931

侯马经济开发区管委会监制



# 侯马经济开发区建设项目用地预审与选址意见批前公示

建设单位：山西海达投资发展有限公司

项目名称：侯马经济开发区标准厂房及基础设施

配套项目浍南产业园纬四路工程

建设位置：浍南产业园海州生物和中晋南侧，纬五路北侧

公示期限：2022年11月4日至2022年11月17日

意见受理期限：2022年11月4日至2022年11月17日

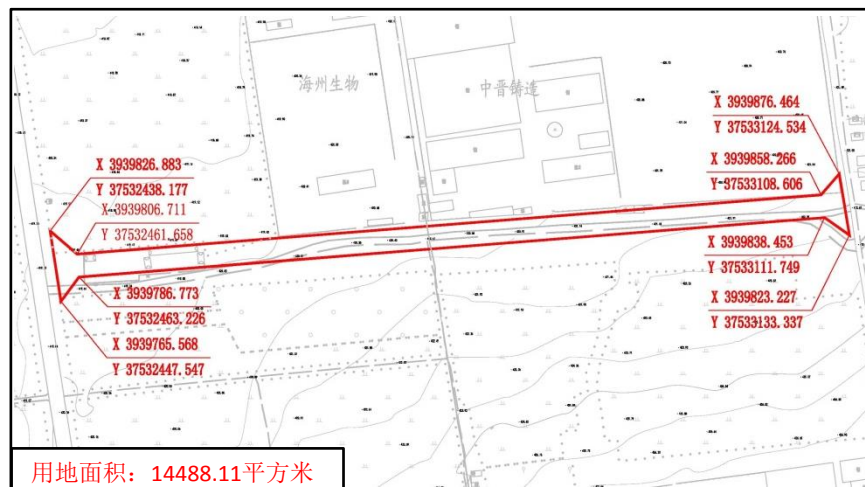
听证申请：利害关系人如有异议，可在公示期限内提出听证申请并说明理由。（如遇国家法定假期顺延至下一工作日，逾期不予受理）。

项目简介：浍南产业园纬四路道路占地面积1.4488

公顷，道路长度699.34米，道路红线宽度为20米。

建设内容包括道路、人行道、雨水管道、污水管道、中水管道、路灯、绿化等相关配套设施。

用地红线图



用地位置图



受理地址：侯马经济开发区政务服务中心投资项目服务区综合窗口

受理电话：0357-4184931

侯马经济开发区管委会监制

# 侯马经济开发区建设项目用地预审与选址意见批前公示

建设单位：山西海达投资发展有限公司

项目名称：侯马经济开发区标准厂房及基础设施配套项目浍南产业园经二街工程

建设位置：浍南产业园模范机械东侧，平阳研发平台西侧

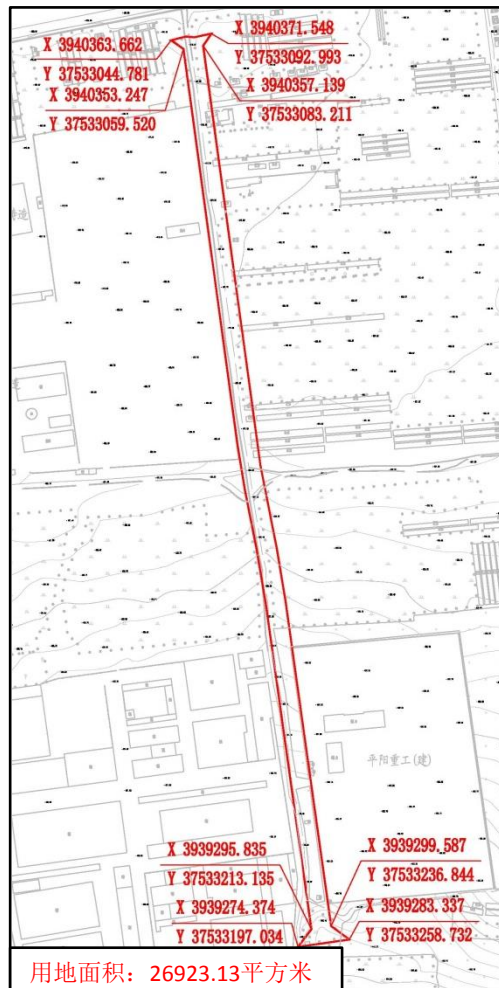
公示期限：2022年11月4日至2022年11月17日

意见受理期限：2022年11月4日至2022年11月17日

听证申请：利害关系人如有异议，可在公示期限内提出听证申请并说明理由。（如遇国家法定假期顺延至下一工作日，逾期不予受理）。

项目简介：浍南产业园经二街道路占地面积2.6923公顷，道路长度1100.09米，道路红线宽度为20米。建设内容包括道路、人行道、雨水管道、污水管道、中水管道、路灯、绿化等相关配套设施。

用地红线图



用地位置图



受理地址：侯马经济开发区政务服务中心投资项目服务区综合窗口

受理电话：0357-4184931

侯马经济开发区管委会监制



# 侯马经济开发区建设项目用地预审与选址意见批前公示

建设单位：山西海达投资发展有限公司

项目名称：侯马经济开发区标准厂房及基础设施

配套项目浍南产业园纬二路工程

建设位置：浍南产业园纬五路北侧，108国道南侧

公示期限：2022年11月4日至2022年11月17日

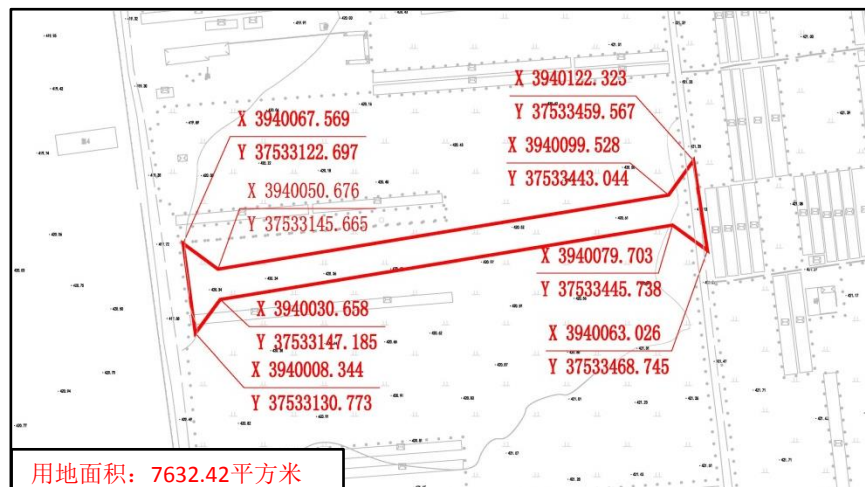
意见受理期限：2022年11月4日至2022年11月17日

听证申请：利害关系人如有异议，可在公示期限内提出听证申请并说明理由。（如遇国家法定假期顺延至下一工作日，逾期不予受理）。

项目简介：浍南产业园纬二路道路占地面积0.7632公顷，道路长度363.85米，道路红线宽度为20米。

建设内容包括道路、人行道、雨水管道、污水管道、中水管道、路灯、绿化等相关配套设施。

用地红线图



用地位置图



# 侯马经济开发区建设项目用地预审与选址意见批前公示

建设单位：山西海达投资发展有限公司

项目名称：侯马经济开发区标准厂房及基础设施

配套项目浍南产业园经三街工程

建设位置：浍南产业园经二街东侧，经四街西侧

公示期限：2022年11月4日至2022年11月17日

意见受理期限：2022年11月4日至2022年11月

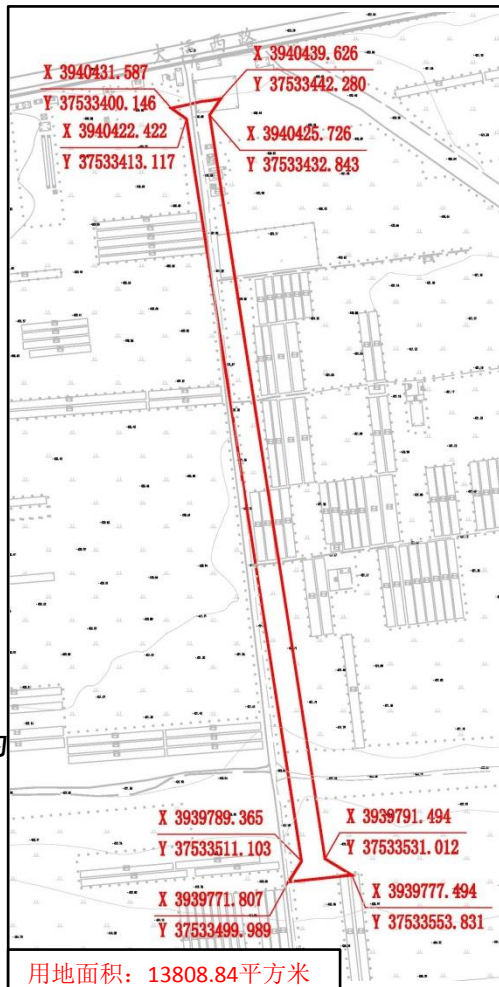
17日

听证申请：利害关系人如有异议，可在公示期限内提出听证申请并说明理由。（如遇国家法定假期顺延至下一工作日，逾期不予受理）。

项目简介：浍南产业园经三街道路占地面积

1.3809公顷，道路长度684.8米，道路红线宽度为20米。建设内容包括道路、人行道、雨水管道、污水管道、中水管道、路灯、绿化等相关配套设施。

用地红线图



用地位置图



受理地址：侯马经济开发区政务服务中心投资项目服务区综合窗口

受理电话：0357-4184931

侯马经济开发区管委会监制



# 侯马经济开发区建设项目用地预审与选址意见批前公示

建设单位：山西海达投资发展有限公司

项目名称：侯马经济开发区标准厂房及基础设施

配套项目浍南产业园纬五路工程

建设位置：浍南产业园纬二路南侧，平阳研发平台  
北侧

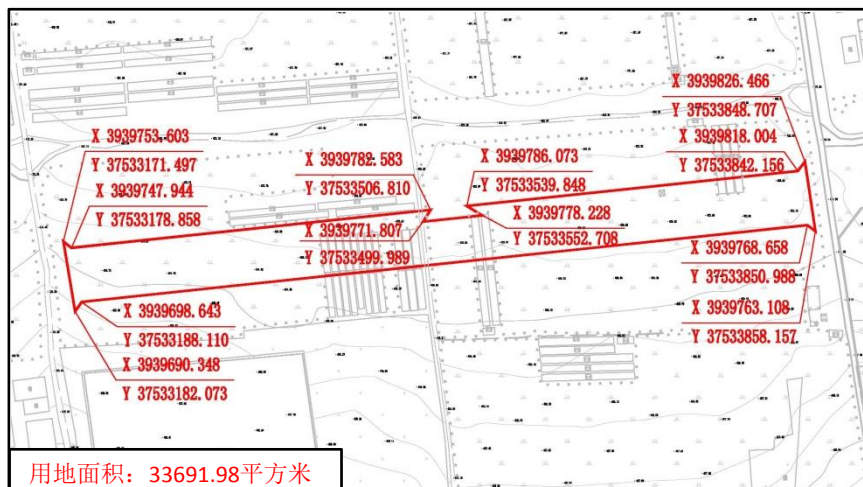
公示期限：2022年11月4日至2022年11月17日

意见受理期限：2022年11月4日至2022年11月17日

听证申请：利害关系人如有异议，可在公示期限内  
提出听证申请并说明理由。（如遇国家法定假期顺  
延至下一工作日，逾期不予受理）。

项目简介：浍南产业园纬五路道路道路占地面积  
3.3692公顷，道路长度701.77米，道路红线宽度为  
30米，道路绿线宽度每边各10米。建设内容包括道  
路、人行道、雨水管道、污水管道、中水管道、路  
灯、绿化等相关配套设施。

用地红线图



用地位置图



受理地址：侯马经济开发区政务服务中心投资项目服务区综合窗口

受理电话：0357-4184931

侯马经济开发区管委会监制

# 侯马经济开发区建设项目用地预审与选址意见批前公示

建设单位：山西海达投资发展有限公司

项目名称：侯马经济开发区标准厂房及基础设施

配套项目浍南产业园经四街工程

建设位置：浍南产业园经三街东侧，电厂西侧

公示期限：2022年11月4日至2022年11月17日

意见受理期限：2022年11月4日至2022年11月

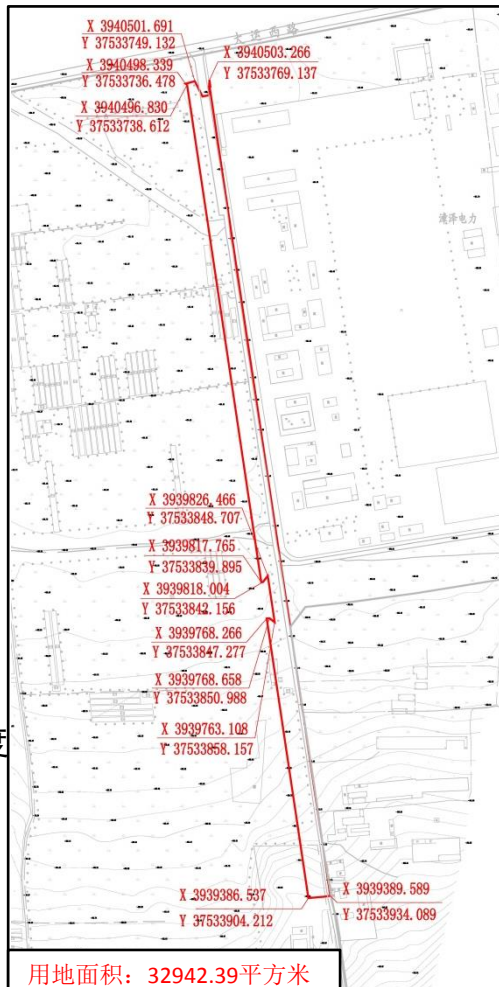
17日

听证申请：利害关系人如有异议，可在公示期限内提出听证申请并说明理由。（如遇国家法定假期顺延至下一工作日，逾期不予受理）。

项目简介：浍南产业园经四街道路占地面积

3.2942公顷，道路长度1127.51米，道路红线宽度为20米，道路西侧绿线宽度为10米。建设内容包括道路、人行道、雨水管道、污水管道、中水管道、路灯、绿化等相关配套设施。

用地红线图



用地位置图



受理地址：侯马经济开发区政务服务中心投资项目服务区综合窗口

受理电话：0357-4184931

侯马经济开发区管委会监制